

**PRONOVIAS**  
BARCELONA

*Antes del  
desfile de la  
colección de*  
**PRONOVIAS**

*2013,  
VOGUE  
NOVIAS se  
cuela entre  
bambalinas  
para presentar  
en primicia  
los nuevos  
diseños de  
la firma*

LO  
QUE EL  
TELÓN  
ESCONDE



*DULCE MINIFALDA*

Alexandra Tomlinson posa con un diseño de minifalda y larga cola realizado en guipur y chamilli, de **Manuel Mota para Pronovias**. En la otra página, con un vestido drapado de escote corazón, detalles en forma de estrella y una capa de chifón, de **Pronovias**.





*DELICADOS BORDADOS*

Flavia de Oliveira (izda.) luce un traje de mangas amplias, de encaje y pedrería, en línea sirena y escote corazón, de **Manuel Mota para Pronovias**. A su lado, Janeta lleva un diseño de línea sirena con transparencias en escote y espalda, realizado en tul y bordados, de **Manuel Mota para Pronovias**. En la otra página, Janeta luce un vestido mini de chantilli y gupur con transparencias y volantes en la falda, **Manuel Mota para Pronovias**.

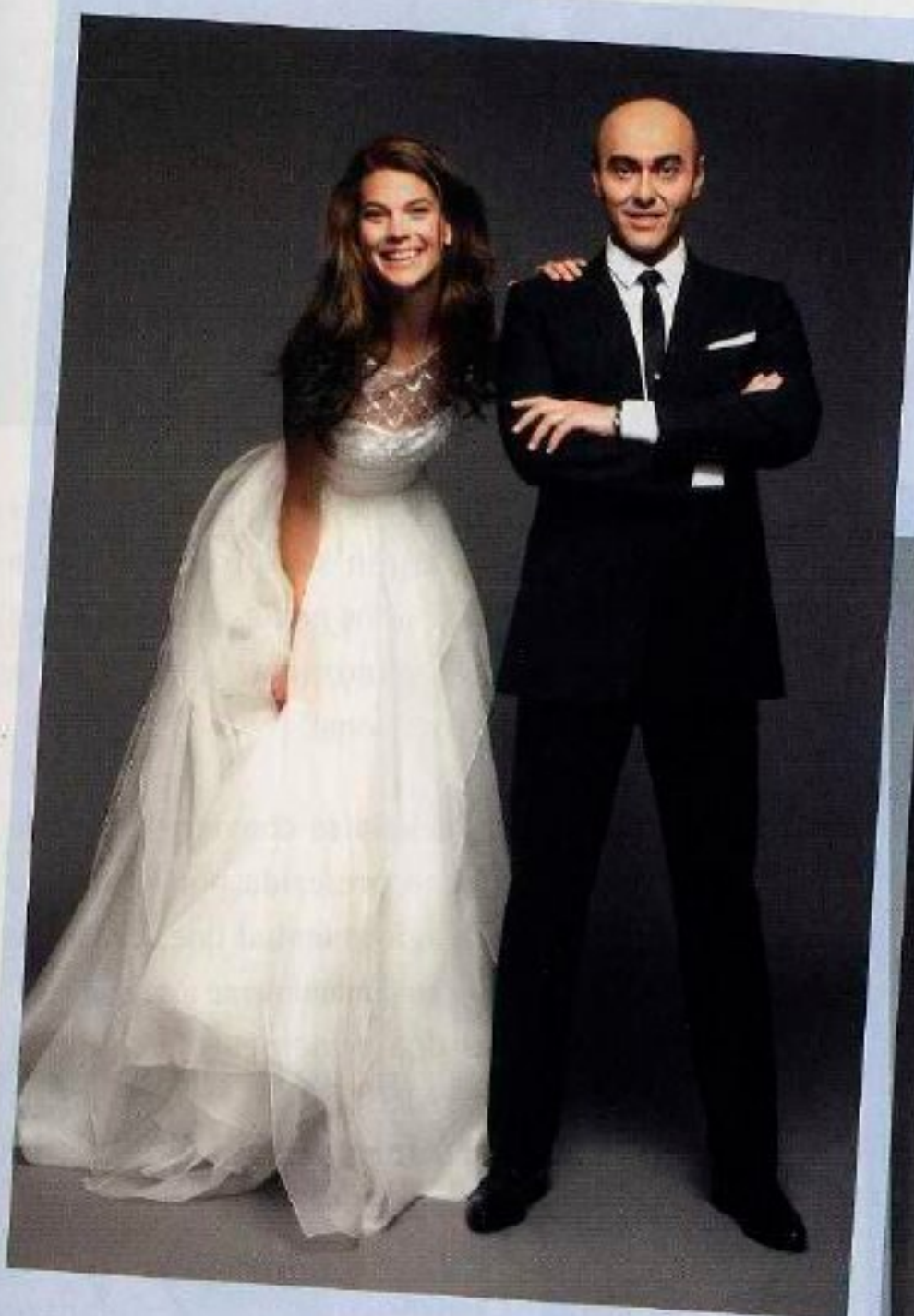
*EL PRIMER BAILE*

Alexandra Tomlinson con un vestido en línea A, encajado de flores y realizado en tul y encaje, de **Elie Saab para Pronovias**. Todas las flores son de **Flowers by Bornay**.  
Fotógrafo: Enrique Galcerán.  
Realización: Marina Gallo.  
Ayudante de foto: Daniel Bartolomé. Operador digital: Robert Gascó.  
Ayudante de realización: Loreto Quintanilla.  
Peluquería: Gabriel Llano para Pronovias. Maquillaje: Pronovias.



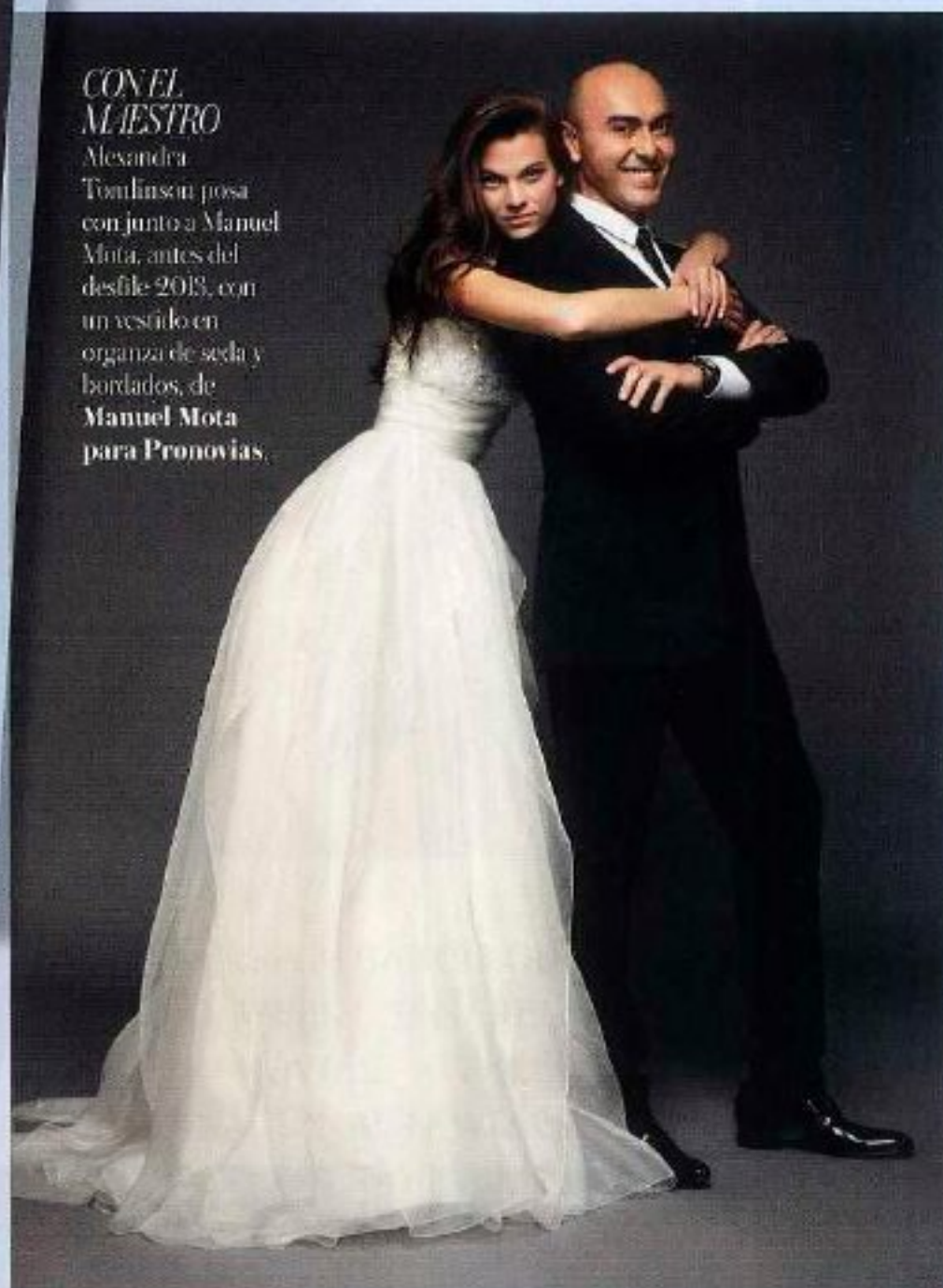
# manuel MOTA

En el frenesí que precede al 'show', el diseñador de Pronovias comenta las claves de sus últimas creaciones nupciales



## CON EL MAESTRO

Alexandra Tomlin se posa con junto a Manuel Mota, antes del desfile 2013, con un vestido en organza de seda y bordados, de Manuel Mota para Pronovias.



A pesar de que antes de un desfile la tónica dominante suele ser un vaivén de nervios, carreras y detalles que ultimar, Manuel Mota, que lleva casi dos décadas como director creativo de la firma catalana, se para unos minutos para posar, sonriente, ante el *flash* de *Vogue Novias* y hablar sobre la colección que está a punto de mostrar sobre la pasarela, Manuel Mota para Pronovias 2013 (junto con la que 'desfilan' el resto de líneas nupciales de la casa, que él también supervisa, y los diseños de Elie Saab, sobre los que la firma tiene licencia para comercializar). El modisto dibuja una novia delicada y casi campestre en la que flores, pétalos bordados en nácar, plumas y *paillettes* cobran todo el protagonismo. «Nos hemos inspirado en el jardín de los sueños, en las flores. Hemos ideado un universo *naïf* y bucólico a base de nuevos bordados, transparencias veladas, vestidos flor y faldas con pétalos. Reinan los vestidos etéreos, ligeros de llevar y contruidos con suavidad sobre el cuerpo de la novia», explica el diseñador en líneas generales. Más en concreto, cabe destacar que, por primera vez, la novia de Mota enseña las piernas con *shorts*, minifaldas acampanadas, faldas abiertas y vestidos al más puro estilo *babydoll*. «Estos diseños más atrevidos están dirigidos a cualquier novia que quie-

ra innovar y dar un paso más en su vestido. Son diseños que sientan de maravilla a las menos convencionales que apuestan por los enlaces menos tradicionales. También son una buena opción para un segundo vestido a utilizar después de la ceremonia», matiza Mota sobre estos diseños en los que se ha atrevido a arriesgar más. Aunque, como suele ser habitual en la firma, hay una gran variedad de modelos para todas las novias, «s sofisticados, de líneas clásicas, estilo camisero o de corte más minimal», concluye. ■ *Lilián Pérez*